

คู่มือการให้บริการประชาชน



คู่มือการสมัครนักเรียนใหม่

ศูนย์พัฒนาเด็กเล็ก

องค์การบริหารส่วนตำบลเขาชะว

สังกัดองค์การบริหารส่วนตำบลเขาชะว อำเภอห้วยยอด จังหวัดตรัง
147 หมู่ 6 ตำบลเขาชะว อำเภอห้วยยอด จังหวัดตรัง



สารบัญ

หน้า

บทนำ

ข้อมูลทั่วไปของคู่มือ

คู่มือการรับสมัครนักเรียนใหม่ ศูนย์พัฒนาเด็กเล็ก

องค์การบริหารส่วนตำบลเขาขาว

- คุณสมบัติผู้เรียน
- วัน เวลา และสถานที่รับสมัคร
- หลักเกณฑ์ วิธีการ และเงื่อนไข
- รายการเอกสารหลักฐานประกอบการยื่นคำขอสมัครเรียน
- ขั้นตอนการสมัครเข้าเรียน
- ค่าธรรมเนียม
- ช่องทางการติดต่อสอบถามเกี่ยวกับการรับสมัคร
- ช่องทางการร้องเรียน
- ตัวอย่างแบบฟอร์มและการกรอกข้อมูล

๑

๒

๓

๓

๓

๔

๕

๖

๖

๖

๗



บทนำ

พระราชบัญญัติสภาตำบลและองค์การบริหารส่วนตำบล (ฉบับที่ ๗) พ.ศ. ๒๕๑๒ องค์การบริหารส่วนตำบลมีอำนาจหน้าที่ในการจัดการ ส่งเสริม และสนับสนุนการจัดการศึกษา ศาสนา วัฒนธรรม และการ ฝึกอบรมให้แก่ประชาชน รวมทั้งการจัดการ หรือสนับสนุนการดูแลและพัฒนาเด็กเล็กตามแนวทาง ที่เสนอแนะ จากกองทุนเพื่อความเสมอภาคทางการศึกษา พระราชบัญญัติการ อำนวยความสะดวกในการพิจารณาอนุญาตของทางราชการ พ.ศ. ๒๕๕๘ กำหนดให้ส่วนราชการจัดทำคู่มือสำหรับประชาชน ซึ่งให้ พิจารณากระบวนการที่ประชาชนขอรับบริการ เกี่ยวกับการขอ อนุญาต การอนุมัติ การจดทะเบียน การขึ้นทะเบียน การรับแจ้งการ ดำเนินการที่เกี่ยวข้อง เพื่ออำนวยความสะดวกแก่ประชาชน ลด ต้นทุนของประชาชนและ เพิ่มประสิทธิภาพในการให้บริการของ ภาครัฐ สร้างให้เกิดความโปร่งใสในการปฏิบัติราชการ ลดการใช้ ดุลยพินิจของเจ้าหน้าที่ เปิดเผยขั้นตอนระยะเวลาให้ประชาชนทราบ เป็นไปตามเจตนารมณ์ของพระราชบัญญัติดังกล่าว งานส่งเสริมการศึกษา ศาสนาและวัฒนธรรม สำนักปลัด องค์การบริหารส่วนตำบลเขาขาว จึงจัดทำคู่มือบริการให้บริการ ประชาชน เรื่องการรับสมัครนักเรียนใหม่ เพื่อให้ประชาชนผู้มาขอรับ บริการมีความเข้าใจในขั้นตอนต่างๆ สามารถเตรียมความพร้อมได้ อย่างถูกต้อง

คู่มือสำหรับประชาชน : การรับนักเรียนของศูนย์พัฒนาเด็กเล็กองค์การบริหารส่วนตำบลเขาขาว

สังกัด : องค์การบริหารส่วนตำบลเขาขาว อำเภอห้วยยอด จังหวัดตรัง

กระทรวง : มหาดไทย

๑. ชื่อกระบวนงาน : การรับนักเรียนของศูนย์พัฒนาเด็กเล็กองค์การบริหารส่วนตำบลเขาขาว
๒. หน่วยงานเจ้าของกระบวนงาน : งานส่งเสริมการศึกษา ศาสนาและวัฒนธรรม สำนักปลัด องค์การบริหารส่วนตำบลเขาขาว
๓. ประเภทของงานบริการ : กระบวนงานบริการที่เบ็ดเสร็จในหน่วยงานเดียว
๔. หมวดหมู่ของงานบริการ : การขึ้นทะเบียน
๕. กฎหมายที่ให้อำนาจการอนุญาตหรือที่เกี่ยวข้อง
 - ๑) พระราชบัญญัติการศึกษาแห่งชาติ พ.ศ. ๒๕๔๒
 - ๒) พระราชบัญญัติสภาตำบลและองค์การบริหารส่วนตำบล พ.ศ. ๒๕๓๗ และที่แก้ไขเพิ่มเติมถึง (ฉบับที่ ๗) พ.ศ. ๒๕๖๒
 - ๓) ระเบียบกระทรวงศึกษาธิการว่าด้วยหลักฐานในการรับนักเรียนนักศึกษาเข้าเรียนในสถานศึกษา พ.ศ. ๒๕๔๘
๖. ระดับผลกระทบ : บริการทั่วไป
๗. พื้นที่ให้บริการ : ท้องถิ่น (เขตพื้นที่ตำบลเขาขาว)



ส่วนของคู่มือประชาชน

ชื่ออ้างอิงคู่มือสำหรับประชาชน : คู่มือการให้บริการสมัครนักเรียนใหม่ศูนย์พัฒนาเด็กเล็ก
องค์การบริหารส่วนตำบลเขาขาว



๑. คุณสมบัติของผู้สมัคร

- ๑.๑ มีอายุ ๒ ปี นับถึงวันที่ ๑๖ พฤษภาคม ของมีการศึกษานั้น
- ๑.๒ มีสุขภาพแข็งแรง ไม่เป็นโรคติดต่อร้ายแรง



๒. วัน เวลา และสถานที่รับสมัคร

เปิดสมัครตั้งแต่วันที่ ๑ มีนาคม ของทุกปี
โดยยื่นใบสมัครได้ ๒ วิธี ดังนี้

๒.๑ ศูนย์พัฒนาเด็กเล็กอบต.เขาขาว ในเวลาราชการ
หมายเหตุ: สแกนคิวอาร์โค้ด (QR-Code) ด้านขวามือนี้
เพื่อแสดงตำแหน่งของ ศูนย์พัฒนาเด็กเล็กอบต.เขาขาว
ทางกูเกิล แผนที่ (Google Maps)



๒.๒ กรอกใบสมัครและส่งหลักฐานการสมัครออนไลน์
ผ่านกูเกิลฟอร์ม (Google Form) ตลอด ๒๔ ชั่วโมง
หมายเหตุ: สแกนคิวอาร์โค้ด (QR-Code) ด้านขวามือนี้
เพื่อเข้าถึงใบสมัครออนไลน์ของศูนย์พัฒนาเด็กเล็กอบต.
เขาขาว



๓. หลักเกณฑ์ วิธีการ เจือไข (ถ้ามี)

๓.๑ หลักเกณฑ์การรับนักเรียนเป็นไปตามประกาศศูนย์พัฒนาเด็กเล็กองค์การบริหารส่วนตำบลเขาขาว

๓.๒ การรับนักเรียนเข้าเรียนระดับก่อนประถมศึกษาในศูนย์พัฒนาเด็กเล็กองค์การบริหารส่วนตำบลเขาขาว ไม่มีการสอบวัดความสามารถทางวิชาการ กรณีที่มีนักเรียนสมัครไม่เต็มจำนวนที่กำหนด องค์การบริหารส่วนตำบลเขาขาวสามารถพิจารณารับเด็กนอกเขตพื้นที่บริการได้ แต่หากกรณีที่มีเด็กมาสมัครเรียนเกินกว่าจำนวนที่กำหนด ให้ใช้วิธีการจับฉลาก

๓.๓ ศูนย์พัฒนาเด็กเล็กองค์การบริหารส่วนตำบลเขาขาวแจ้งประชาสัมพันธ์รายละเอียดหลักเกณฑ์การรับสมัครนักเรียนให้ผู้ปกครองทราบ ระหว่างเดือนกุมภาพันธ์ – เมษายนของปีการศึกษาที่นักเรียนจะเข้าเรียน



๔. รายการเอกสารหลักฐานประกอบการยื่นคำขอสมัครเข้าเรียน

๔.๑ รายการเอกสารหลักฐานของนักเรียนผู้สมัคร

- ๑) สูติบัตรตัวจริงและสำเนา จำนวน ๑ ฉบับ
- ๒) สำเนาทะเบียนบ้านตัวจริง และสำเนา จำนวน ๑ ฉบับ
- ๓) รูปถ่ายขนาด ๑ นิ้ว จำนวน ๖ รูป
- ๔) ใบสำคัญการเปลี่ยนชื่อ (ถ้ามี)

๔.๒ รายการเอกสารหลักฐานของบิดา มารดา หรือผู้ปกครอง

- ๑) บัตรประจำตัวประชาชนตัวจริงและสำเนา จำนวน ๑ ฉบับ
- ๒) สำเนาทะเบียนบ้านตัวจริง และสำเนา จำนวน ๑ ฉบับ
- ๓) ใบสำคัญการเปลี่ยนชื่อ (ถ้ามี)

หมายเหตุ: ผู้ปกครองลงนามรับรองสำเนาเอกสารทุกฉบับก่อนส่งคำขอต่อเจ้าหน้าที่

ตารางแสดงรายการเอกสารหลักฐานประกอบการยื่นคำขอสมัครเข้าเรียน

ที่	รายการ	จำนวนเอกสารฉบับจริง	จำนวนเอกสารสำเนา	หน่วยนับเอกสาร	หมายเหตุ
๑.	สูติบัตรเด็กเล็กผู้สมัคร	๑	๑	ฉบับ	๑. ผู้ปกครองลงนามรับรองสำเนาถูกต้อง ๒. กรณีไม่มี ให้เรียกหนังสือรับรองการเกิด
๒.	ทะเบียนบ้านของเด็กเล็กผู้สมัคร	๑	๑	ฉบับ	ผู้ปกครองลงนามรับรองสำเนาถูกต้อง
๓.	ทะเบียนบ้านของบิดา มารดา หรือผู้ปกครองของเด็กเล็กผู้สมัคร	๑	๑	ฉบับ	บิดา มารดา หรือผู้ปกครองลงนามรับรองสำเนาถูกต้อง
๔.	บัตรประจำตัวประชาชนของบิดา มารดา หรือผู้ปกครองของเด็กเล็กผู้สมัคร	๑	๑	ฉบับ	เจ้าตัวลงนามรับรองสำเนาถูกต้อง
๕.	ใบสำคัญการเปลี่ยนชื่อ (ถ้ามี) *เปลี่ยนกี่ครั้งก็ต้องเอามาแนบทุกครั้ง*				ถ้าเป็นของผู้สมัคร ให้ผู้ปกครองลงนามรับรองสำเนาถูกต้อง
๖.	ภาพถ่ายเด็กเล็กผู้สมัครขนาด ๑ นิ้ว	๖		รูป	เขียนชื่อและนามสกุลผู้สมัคร หลังรูปถ่ายทุกรูป



๕. ขั้นตอนการดำเนินการสมัครเข้าเรียน

- ๕.๑ สมัครด้วยตนเองที่ศูนย์พัฒนาเด็กเล็กองค์การบริหารส่วนตำบลเขาขาว
- ๕.๒ สมัครออนไลน์ผ่านกูเกิลฟอร์ม (Google Form)
- ๕.๓ ฟังงานแสดงขั้นตอนการดำเนินการสมัครเข้าเรียน

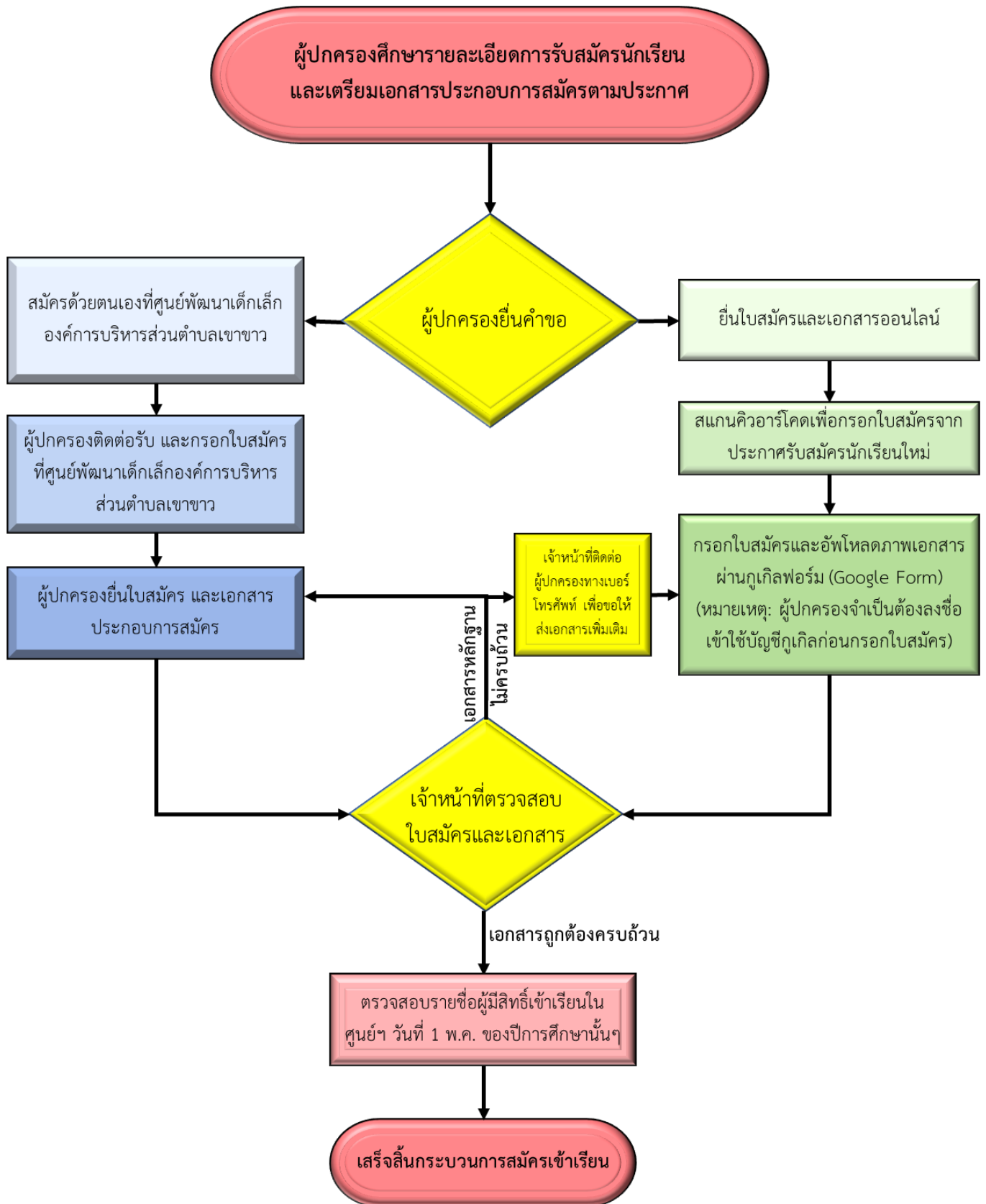
๕.๑ สมัครด้วยตนเองที่ศูนย์พัฒนาเด็กเล็กองค์การบริหารส่วนตำบลเขาขาว

- ๑) ผู้ปกครองศึกษาข้อมูลการรับสมัครจากประกาศรับสมัครโดยละเอียด ซึ่งประกาศรับสมัครได้เผยแพร่ทางเว็บไซต์องค์การบริหารส่วนตำบลเขาขาว เฟซบุ๊กอบต.เขาขาว เฟซบุ๊กศูนย์พัฒนาเด็กเล็กองค์การบริหารส่วนตำบลเขาขาวหรือป้ายประกาศ
- ๒) ผู้ปกครองเตรียมเอกสารหลักฐานประกอบการสมัครตามประกาศ
- ๓) ผู้ปกครองติดต่อขอรับใบสมัครที่ศูนย์พัฒนาเด็กเล็กองค์การบริหารส่วนตำบลเขาขาว หรือพิมพ์ใบสมัครจากเว็บไซต์องค์การบริหารส่วนตำบลเขาขาว
- ๔) ผู้ปกครองกรอกใบสมัครให้ครบถ้วน และรับรองสำเนาเอกสารทุกฉบับ
- ๕) ผู้ปกครองยื่นใบสมัครและเอกสารหลักฐานประกอบการสมัครต่อเจ้าหน้าที่
- ๖) เจ้าหน้าที่ตรวจสอบใบสมัครและเอกสารหลักฐานประกอบการสมัคร ใช้เวลา ๑๐ นาทีต่อคน
- ๗) ผู้ปกครองตรวจสอบรายชื่อนักเรียนทางในวันที่ ๑ พฤษภาคม เว็บไซต์องค์การบริหารส่วนตำบลเขาขาว เฟซบุ๊กอบต.เขาขาว เฟซบุ๊กศูนย์พัฒนาเด็กเล็กองค์การบริหารส่วนตำบลเขาขาว และประกาศ ณ ศูนย์พัฒนาเด็กเล็กองค์การบริหารส่วนตำบลเขาขาว

๕.๒ สมัครออนไลน์ผ่านกูเกิลฟอร์ม (Google Form)

- ๑) ผู้ปกครองศึกษาข้อมูลการรับสมัครจากประกาศรับสมัครโดยละเอียด ซึ่งประกาศรับสมัครได้เผยแพร่ทางเว็บไซต์องค์การบริหารส่วนตำบลเขาขาว เฟซบุ๊กอบต.เขาขาว เฟซบุ๊กศูนย์พัฒนาเด็กเล็กองค์การบริหารส่วนตำบลเขาขาวหรือป้ายประกาศ
- ๒) ผู้ปกครองถ่ายรูปเอกสารหลักฐานประกอบการสมัครทุกรายการ
- ๓) ผู้ปกครองสแกนคิวอาร์โค้ด (QR-Code) ในประกาศรับสมัครนักเรียน หรือป้ายประชาสัมพันธ์การรับสมัครนักเรียนใหม่
- ๔) ผู้ปกครองลงชื่อเข้าใช้บัญชีกูเกิล (Google account)
- ๕) ผู้ปกครองอัปโหลดรูปภาพเอกสารประกอบการสมัครครบทุกรายการ แล้วกดเมนูถัดไป
- ๖) ผู้ปกครองอ่านรายละเอียดใบสมัคร แล้วกดเมนูถัดไป
- ๗) ผู้ปกครองกรอกข้อมูลนักเรียนครบทุกรายการ แล้วกดเมนูถัดไป
- ๘) ผู้ปกครองกรอกข้อมูลบิดาของนักเรียนครบทุกรายการ แล้วกดเมนูถัดไป
- ๙) ผู้ปกครองกรอกข้อมูลมารดาครบทุกรายการ แล้วกดเมนูถัดไป
- ๑๐) ผู้ปกครองกรอกข้อมูลผู้ปกครองครบทุกรายการ แล้วกดเมนูส่ง
- ๑๑) รอการติดต่อกลับจากเจ้าหน้าที่ ๑ วันนับจากวันที่ส่งใบสมัคร
- ๑๒) ผู้ปกครองตรวจสอบรายชื่อนักเรียนทางในวันที่ ๑ พฤษภาคม เว็บไซต์องค์การบริหารส่วนตำบลเขาขาว เฟซบุ๊กอบต.เขาขาว เฟซบุ๊กศูนย์พัฒนาเด็กเล็กองค์การบริหารส่วนตำบลเขาขาว และประกาศ ณ ศูนย์พัฒนาเด็กเล็กองค์การบริหารส่วนตำบลเขาขาว

๕.๓ ฝั่งงานแสดงขั้นตอนการดำเนินการสมัครเข้าเรียน





๖. ค่าธรรมเนียม

ไม่มีค่าธรรมเนียม



๗. ช่องทางการติดต่อสอบถามเกี่ยวกับการรับสมัคร

๗.๑ สอบถามครูและผู้ดูแลเด็กด้วยตนเอง ณ ศูนย์พัฒนาเด็กเล็กองค์การบริหารส่วนตำบลเขาขาว หมู่ที่ ๑ ตำบลเขาขาว อำเภอห้วยยอด จังหวัดตรัง

๗.๒ สอบถามที่สำนักงานองค์การบริหารส่วนตำบลเขาขาว ๑๔๗ หมู่ ๖ ตำบลเขาขาว อำเภอห้วยยอด จังหวัดตรัง

๗.๓ สอบถามทางโทรศัพท์ครู ผู้ดูแลเด็ก และงานส่งเสริมการศึกษา ศาสนาและวัฒนธรรม สำนักปลัด องค์การบริหารส่วนตำบลเขาขาว

๑. ครูรัตน์ ๐๘ ๖๒๘๐ ๓๘๙๕

๒. ครูนิติ ๐๙ ๐๑๖๓ ๗๓๖๑

๓. ครูตาล ๐๙ ๐๗๐๑ ๐๕๑๔

๔. องค์การบริหารส่วนตำบลเขาขาว ๐๗๕ ๒๗๑๖๓๒

๗.๔ สอบถามทางเฟซบุ๊กเพจ “ศูนย์พัฒนาเด็กเล็กตำบลเขาขาว อำเภอห้วยยอด จ.ตรัง” <https://www.facebook.com/profile.php?id=100054564873890>



๘. ช่องทางการร้องเรียน

๘.๑ ร้องเรียนด้วยตนเอง / ไปรษณีย์ ที่ศูนย์พัฒนาเด็กเล็กองค์การบริหารส่วนตำบลเขาขาว หมู่ที่ ๑ ตำบลเขาขาว อำเภอห้วยยอด จังหวัดตรัง

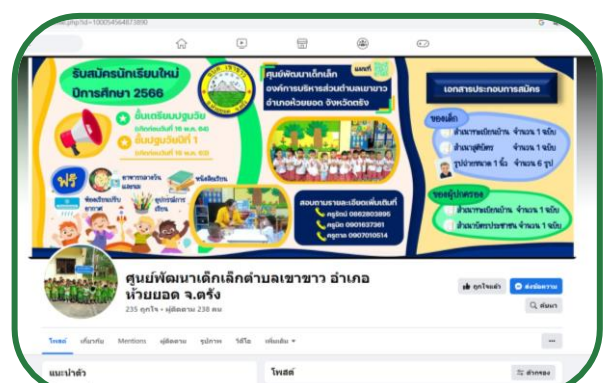
๘.๒ ร้องเรียนด้วยตนเอง / ไปรษณีย์ ที่สำนักงานองค์การบริหารส่วนตำบลเขาขาว ๑๔๗ หมู่ ๖ ตำบลเขาขาว อำเภอห้วยยอด จังหวัดตรัง

๘.๓ ร้องเรียนผ่านทางโทรศัพท์ ๐๗๕-๒๗๑๖๓๒

๘.๔ ร้องเรียนผ่านเว็บไซต์องค์การบริหารส่วนตำบลเขาขาว อำเภอห้วยยอด จังหวัดตรัง <http://www.khaokoa.go.th/>



เว็บไซต์องค์การบริหารส่วนตำบลเขาขาว อำเภอห้วยยอด
จังหวัดตรัง <http://www.khaokoa.go.th/>



เฟซบุ๊กเพจ “ศูนย์พัฒนาเด็กเล็กตำบลเขาขาว อำเภอห้วยยอด
จ.ตรัง” <https://www.facebook.com/profile.php?id=100054564873890>




๙. ตัวอย่างแบบฟอร์มและการกรอกข้อมูล

๙.๑ แบบฟอร์มใบสมัคร

๙.๒ แบบฟอร์มใบสมัครออนไลน์

๙.๑ ใบสมัคร/ใบมอบตัว ประจำปีการศึกษา ๒๕๖๖



ติดรูปถ่าย 1 นิ้ว

ใบสมัคร/ใบมอบตัว ประจำปีการศึกษา ๒๕๖๖
ศูนย์พัฒนาเด็กเล็กองค์การบริหารส่วนตำบลเขาขาว อำเภอห้วยยอด จังหวัดตรัง

เลขประจำตัว.....
วันที่.....

ข้าพเจ้า.....ขอมอบ.....ต่อศูนย์พัฒนาเด็กเล็กองค์การบริหารส่วนตำบลเขาขาว โดยนักเรียนผู้สมัคร มีรายละเอียดดังนี้

๑. ชื่อ - นามสกุล.....ชื่อเล่น.....
เลขประจำตัวประชาชน - - - -

๒. เกิดวันที่.....เดือน.....พ.ศ.....เชื้อชาติ.....สัญชาติ.....ศาสนา.....
มีพี่น้องร่วมบิดา-มารดาเดียวกัน ชาย.....คน หญิง.....คน

๓. บิดาชื่อ.....วัน/เดือน/ปีเกิด.....เชื้อชาติ.....สัญชาติ.....ศาสนา.....
ระดับการศึกษา.....อาชีพ.....สถานที่ทำงาน.....เบอร์โทร.....รายได้ต่อเดือน.....

๔. มารดาชื่อ.....วัน/เดือน/ปีเกิด.....เชื้อชาติ.....สัญชาติ.....ศาสนา.....
ระดับการศึกษา.....อาชีพ.....สถานที่ทำงาน.....เบอร์โทร.....รายได้ต่อเดือน.....

๕. สถานะครอบครัว บิดามารดาอยู่ด้วยกัน บิดามารดาแยกกันอยู่ บิดามารดาหย่าร้าง
 บิดาเสียชีวิต มารดาเสียชีวิต

๖. ชื่อ - นามสกุล ผู้ปกครอง.....เกี่ยวข้องกับ.....
อาชีพ.....รายได้ต่อเดือน.....
ที่อยู่ปัจจุบันนักเรียน.....

๗. โรคประจำตัวเด็ก ไม่มี มี โรค.....

๘. ความรู้เดิม.....จากโรงเรียน.....อำเภอ.....จังหวัด.....

๙. มีหลักฐานสำคัญ ดังนี้ รูปถ่าย ๑ นิ้ว ๖ รูป สำเนาสูติบัตร สำเนาทะเบียนบ้าน

ข้อปฏิบัติ

๑. ข้าพเจ้าขอรับรองว่าได้อ่านประกาศรับสมัครของศูนย์พัฒนาเด็กเล็กตำบลเขาขาวเข้าใจแล้ว เด็กที่นำมาสมัครมีคุณสมบัติครบถ้วนถูกต้องตรงตามประกาศ และหลักฐานที่ใช้สมัครเป็นหลักฐานที่ถูกต้อง

๒. ข้าพเจ้ามีสิทธิถูกต้องในการจะให้เด็กสมัครเข้ารับการศึกษาเลี้ยงดูในศูนย์พัฒนาเด็กเล็กตำบลเขาขาว

๓. ข้าพเจ้ายินดีปฏิบัติตามระเบียบ ข้อกำหนดของศูนย์พัฒนาเด็กเล็กตำบลเขาขาว และยินดีปฏิบัติตามคำแนะนำเกี่ยวกับการพัฒนาความพร้อมตามที่ศูนย์พัฒนาเด็กเล็กกำหนด

๔. ข้าพเจ้ายินดีให้ความร่วมมือกับทางศูนย์พัฒนาเด็กเล็กตำบลเขาขาวทุกครั้งที่มิกิจกรรมเกี่ยวกับนักเรียนในศูนย์พัฒนาเด็กเล็กตำบลเขาขาว

ลงชื่อ..... ลงชื่อ.....
(.....) (.....)

ผู้ปกครอง ครูผู้รับสมัคร

๙.๒ ใบสมัครออนไลน์

๙.๒.๑ หน้าแรกของใบสมัครแสดงสื่อประชาสัมพันธ์รับสมัครนักเรียนใหม่

The screenshot shows the top part of a web application. At the top is a banner with a group of children and the text 'ใบสมัครโรงเรียนใหม่โรงเรียนเตรียมพัฒนาเด็กเล็กอุปถัมภ์'. Below the banner is the title 'ใบสมัครประจำปีการศึกษา 2566' and the school name 'ศูนย์พัฒนาเด็กเล็กองค์การบริหารส่วนตำบลเขาขาว อำเภอห้วยยอด จังหวัดตรัง'. There is an email address 'maw.teacher.summer@gmail.com' and a social media icon. A note says 'ระบบจะบันทึกชื่อและรูปภาพที่เชื่อมโยงกับบัญชี Google เมื่อคุณสมัครไฟล์และส่งแบบฟอร์มนี้. อีเมลของคุณจะไม่รวมอยู่ในคำตอบ *จำเป็น'. Below this is a section titled 'ประกาศรับสมัครนักเรียนใหม่ศูนย์พัฒนาเด็กเล็กองค์การบริหารส่วนตำบลเขาขาว อำเภอห้วยยอด จังหวัดตรัง ประจำปีการศึกษา 2566'. This section contains a colorful infographic with details: 'รับสมัครนักเรียนใหม่ ปีการศึกษา 2566', 'ชั้นเตรียมอนุบาล (เปิดสอนวันที่ 18 พ.ค. 64)', 'ชั้นอนุบาลปีที่ 1 (เปิดสอนวันที่ 18 พ.ค. 63)', 'ศูนย์พัฒนาเด็กเล็ก องค์การบริหารส่วนตำบลเขาขาว อำเภอห้วยยอด จังหวัดตรัง', 'สาขาภาษาจีน 5 สาขา', 'ห้องเรียนรวม 5 ห้อง', 'ศูนย์บริการเด็ก', and 'สอบถามรายละเอียดเพิ่มเติมที่ ครูอิม 0862803895, ครูอีด 0901637361, ครูอาน 0907010514'.

ก่อนกรอกใบสมัคร โปรดเตรียมรูปภาพเอกสารดังต่อไปนี้

๙.๒.๒ หน้าแรกของใบสมัคร แสดงการอัปโหลดรูปภาพหลักฐานประกอบการสมัคร ได้แก่ สำเนาทะเบียนบ้านของนักเรียน สำเนาทะเบียนบ้านของผู้ปกครอง บัตรประชาชนของผู้ปกครอง ใบสูติบัตรของนักเรียน และรูปถ่ายหน้าตรงของนักเรียน

This screenshot shows the document upload section. It starts with the heading 'ก่อนกรอกใบสมัคร โปรดเตรียมรูปภาพเอกสารดังต่อไปนี้' and a list of five requirements: 1. สำเนาทะเบียนบ้านของนักเรียน, 2. สำเนาทะเบียนบ้านของผู้ปกครอง, 3. บัตรประชาชนของผู้ปกครอง, 4. ใบสูติบัตรของนักเรียน, 5. รูปถ่ายหน้าตรงของนักเรียน. Below each requirement is a text input field with a red 'x' icon and a '1.jpg' label, indicating where to upload the corresponding document. At the bottom left is a 'ถัดไป' (Next) button and at the bottom right is a 'ล้างแบบฟอร์ม' (Reset Form) button.

๙.๒ ใบสมัครออนไลน์ (ต่อ)

๙.๒.๓ หน้า ๒ ของใบสมัคร ชี้แจงว่าใบสมัครแบ่งออกเป็น ๕ ส่วน กด “ถัดไป” เพื่อเริ่มดำเนินการกรอกข้อมูล

ใบสมัครประจำปีการศึกษา 2566

maw.teacher.summer@gmail.com สลับบัญชี

ระบบจะบันทึกชื่อและรูปภาพที่เชื่อมโยงกับบัญชี Google เมื่อคุณอัปเดตไฟล์และส่งแบบฟอร์มนี้. อีเมลของคุณจะไม่รวมอยู่ในคำตอบ

ใบสมัครแบ่งออกเป็น 5 ส่วน

ส่วนที่ 1 ข้อมูลของเด็กเรียน
ส่วนที่ 2 ข้อมูลของบิดา
ส่วนที่ 3 ข้อมูลมารดา
ส่วนที่ 4 ข้อมูลผู้ปกครอง
ส่วนที่ 5 คำรับรองข้อมูล

เมื่อท่านกรอกข้อมูลครบทั้ง 5 ส่วนและกดส่งข้อมูลแล้ว ระบบจะบันทึกข้อมูลของท่านอัตโนมัติ

กลับ **ถัดไป** สร้างแบบฟอร์ม

ห้ามส่งไฟล์ที่เป็นนามสกุลอื่น

เนื้อหาที่มีโลโก้คำขวัญหรือธงของ Google ใช้งานภายใต้ลิขสิทธิ์ - ข้อจำกัดในการใช้บริการ - นโยบายความเป็นส่วนตัว

Google ฟอร์ม

๙.๒.๔ ส่วนที่ ๑ ข้อมูลนักเรียน เมื่อกรอกข้อมูลครบทุกข้อแล้ว กด “ถัดไป” เพื่อไปกรอกข้อมูลบิดาในส่วนที่ ๒

เวลา: 14 พฤศจิกายน 2564

11 สิงหาคม 2564

ใบสมัครประจำปีการศึกษา 2566

maw.teacher.summer@gmail.com สลับบัญชี

ระบบจะบันทึกชื่อและรูปภาพที่เชื่อมโยงกับบัญชี Google เมื่อคุณอัปเดตไฟล์และส่งแบบฟอร์มนี้. อีเมลของคุณจะไม่รวมอยู่ในคำตอบ

*จำเป็น

ข้อมูลนักเรียน

ชื่อ-สกุล *
ตัวอย่าง เด็กชายกศิณญ์ มีคุณธรรม
เด็กหญิงศิริระภา ประสงค์สุข

ชื่อเล่น
อับลา

เลขประจำตัวประชาชน *
1234567890111

วันเกิด *

ชื่อ-สกุล *
ชื่อ-นามสกุล *
ชื่อ-นามสกุล *

ชื่อ-นามสกุล *

ชื่อ-นามสกุล *

ชื่อ-นามสกุล *

ชื่อย่อจากศูนย์พัฒนาเด็กเล็กอื่นหรือไม่ *

ใช่
 ไม่ใช่

กลับ **ถัดไป** สร้างแบบฟอร์ม

กด “ถัดไป” เพื่อไปยังส่วนที่ ๒

๙.๒ ใบสมัครออนไลน์ (ต่อ)

๙.๒.๕ ส่วนที่ ๒ ข้อมูลบิดาของนักเรียน เมื่อกรอกข้อมูลครบทุกข้อแล้ว กด “ถัดไป” เพื่อกรอกข้อมูลมารดาในส่วนที่ ๓

ใบสมัครประจำปีการศึกษา 2566

maw.teacher.summer@gmail.com สดับัญชี บันทึกฉบับร่างแล้ว

ระบบจะบันทึกชื่อและรูปภาพที่เชื่อมโยงกับบัญชี Google เมื่อคุณอัปโหลดไฟล์และส่งแบบฟอร์มนี้. มีเมลของคุณจะไม่รวมอยู่ในคำตอบ

*จำเป็น

ข้อมูลบิดา

ชื่อ นามสกุล *
ตัวอย่าง: นายสุจริต มีคุณธรรม

นามสกุลภาพ ประสงค์สุข

วันเกิด *
ตัวอย่าง: 14 พฤศจิกายน 2531

2 ธันวาคม 2531

เชื้อชาติ *
 ไทย
 อื่นๆ

ศาสนา *
 พุทธ
 คริสต์
 อิสลาม
 อื่นๆ

ระดับการศึกษา *
ประถมศึกษาปีที่ 6

อาชีพ *
รับจ้าง

สถานที่ทำงาน *
บ้าน

เบอร์โทร *
ตัวอย่าง 09 9111 2222
091 1111 1111

รายได้ต่อเดือน *
9,000 บาท

กลับ ล้างแบบฟอร์ม

กด “ถัดไป” เพื่อไปยังส่วนที่ ๓

๙.๒.๖ ส่วนที่ ๓ ข้อมูลมารดาของนักเรียน เมื่อกรอกข้อมูลครบทุกข้อแล้ว กด “ถัดไป” เพื่อกรอกข้อมูลผู้ปกครองในส่วนที่ ๔

ใบสมัครประจำปีการศึกษา 2566

maw.teacher.summer@gmail.com สดับัญชี บันทึกฉบับร่างแล้ว

ระบบจะบันทึกชื่อและรูปภาพที่เชื่อมโยงกับบัญชี Google เมื่อคุณอัปโหลดไฟล์และส่งแบบฟอร์มนี้. มีเมลของคุณจะไม่รวมอยู่ในคำตอบ

*จำเป็น

ข้อมูลมารดา

ชื่อ นามสกุล *
ตัวอย่าง: นางใจดี มีคุณธรรม

นางสาวณัฐษา ประสงค์สุข

วันเกิด *
ตัวอย่าง: 14 พฤศจิกายน 2531

12 มกราคม 2533

เชื้อชาติ *
 ไทย
 อื่นๆ

อื่นๆ: _____

ระดับการศึกษา *
ปริญญาตรี

อาชีพ *
พนักงานขาย

สถานที่ทำงาน *
สุขใจยานยนต์

เบอร์โทร *
ตัวอย่าง 09 9111 2222
08 1111 1111

รายได้ต่อเดือน *
15,000 บาท

กลับ ล้างแบบฟอร์ม

กด “ถัดไป” เพื่อไปยังส่วนที่ ๔

๙.๒ ใบสมัครออนไลน์ (ต่อ)

๙.๒.๗ ส่วนที่ ๔ ข้อมูลผู้ปกครองของนักเรียน เมื่อกรอกข้อมูลครบทุกข้อแล้ว กด “ถัดไป” เพื่อรับรองคำรับรองในส่วนที่ ๕

จ.เป็น

ข้อมูลผู้ปกครอง

ชื่อ นามสกุล *
ตัวอย่าง: นางใจดี มีคุณธรรม
นางสาวณัฐชา ประสงค์ผล

เกี่ยวข้องกับ _____ ของนักเรียน *

บิดา
 มารดา
 อื่นๆ: _____

อาชีพ *
พนักงานขาย

รายได้ต่อเดือน *
15,000

กลับ **ถัดไป** กดเพื่อไปยังส่วนที่ ๕

*ใช้งานใน Google ฟอรัม

๙.๒.๘ ส่วนที่ ๕ คำรับรอง เมื่ออ่านและกรอกข้อมูลครบทุกข้อแล้ว กด “ส่ง” เสร็จสิ้นการสมัคร รอการติดต่อกลับจากเจ้าหน้าที่ภายใน ๑ วัน

คำรับรอง

1. ข้าพเจ้ายอมรับรองว่า ข้าพเจ้าได้อ่านประกาศรับสมัครของศูนย์พัฒนาเด็กเล็กตำบลเขาขาวเข้าใจดีถ้วนแล้ว

ใช่
 ไม่ใช่

2. ข้าพเจ้ายอมรับรองว่า ข้าพเจ้ามีสิ่งถูกต้องในการจะให้เด็กสมัครเข้ารับการศึกษาระดับอนุบาลในศูนย์พัฒนาเด็กเล็กตำบลเขาขาว

ใช่
 ไม่ใช่

3. ข้าพเจ้ายอมรับรองว่า หลักฐานที่ใช้ประกอบการสมัครเป็นหลักฐานที่ถูกต้อง *

ใช่
 ไม่ใช่

4. ข้าพเจ้ายินดีให้ความร่วมมือกับศูนย์พัฒนาเด็กเล็กตำบลเขาขาวทุกครั้งที่มีการส่งเสริมการเรียนรู้และพัฒนาการจัดการเรียนรู้ในศูนย์พัฒนาเด็กเล็กตำบลเขาขาว

ใช่
 ไม่ใช่

กลับ **ส่ง** **กด “ส่ง” เสร็จสิ้นการสมัคร**

ใบสมัครประจำปีการศึกษา 2566

Thank you for your interest.
Someone will be contacting you shortly.

[ส่งข้อความเพิ่มอีก](#)

เนื้อหาได้ถูกส่งไปยังกล่องข้อความของคุณ - ผู้ติดต่อจะติดต่อคุณในเร็วๆ นี้ - โปรดตรวจสอบเป็นประจำ

Google ฟอรัม

